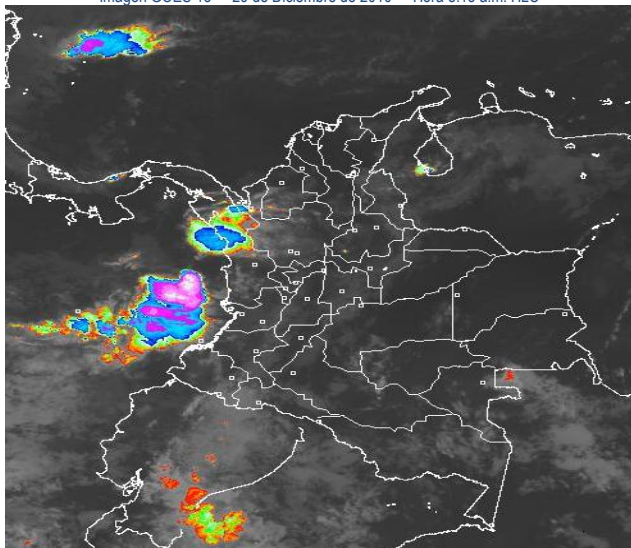


CONDICIONES HIDROMETEOROLÓGICAS ACTUALES

En la mayor parte del país tendió a predominar el tiempo seco, algunas lluvias se concentraron en los departamentos de Huila, Chocó, Nariño y en el Archipiélago de San Andrés y Providencia. El frente frío del hemisferio Norte ha tendido a desplazarse hacia el Nororiente, pero aún favorece condiciones de amenaza para la navegación menor aguas adentro, por cuenta del oleaje y el viento. Aunque persiste una tendencia al descenso en las cuencas bajas y medias de los ríos Cauca y Magdalena, incluido el Canal de Dique, estos aún mantienen niveles de "ALERTA", al igual que el río Atrato. Algunas zonas de ladera de los departamentos de Nariño, Cauca, los Santanderes y Meta mantienen amenaza por deslizamientos de tierra.

IMAGEN SATELITAL

Imagen GOES 13 * 29 de Diciembre de 2010 * Hora 8:15 a.m. HLC



CONDICIONES METEOROLÓGICAS ESPECIALES – PRONÓSTICO

ÁREA DEL VOLCÁN CERRO MACHÍN

Cielo parcialmente nublado y lluvias ligeras a moderadas.

INGEOMINAS lo reporta en **NIVEL AMARILLO (III): CAMBIOS EN EL COMPORTAMIENTO DE LA ACTIVIDAD VOLCANICA**

ELEVACIÓN (pies)	DIRECCIÓN	VELOCIDAD	
		NUDOS	KPH
10,000	NORESTE	5	9
18,000	NORESTE	10 - 15	18 - 28
24,000	ESTE	10 - 15	18 - 28
30,000	ESTE	10	18

ÁREA DEL VOLCÁN NEVADO DEL HUILA

Cielo parcialmente nublado y lluvias ligeras.

INGEOMINAS lo reporta en **NIVEL AMARILLO (III): CAMBIOS EN EL COMPORTAMIENTO DE LA ACTIVIDAD VOLCANICA**

ELEVACIÓN (pies)	DIRECCIÓN	VELOCIDAD	
		NUDOS	KPH
10,000	ESTE	5	9
18,000	NORESTE	10	18
24,000	NORESTE	15	28
30,000	ESTE	15 - 20	28 - 37

ÁREA DEL VOLCÁN GALERAS

Cielo mayormente nublado y lluvias ligeras a moderadas.

INGEOMINAS lo reporta en **NIVEL AMARILLO (III): CAMBIOS EN EL COMPORTAMIENTO DE LA ACTIVIDAD VOLCANICA**

ELEVACIÓN (pies)	DIRECCIÓN	VELOCIDAD	
		NUDOS	KPH
10,000	ESTE	5	9
18,000	NORESTE	20	37
24,000	NORESTE	20	37
30,000	NORESTE	15 - 20	28 - 37

LO MÁS DESTACADO

- En el territorio nacional prevalecieron las condiciones secas, las lluvias más fuertes se registraron en el departamento del Huila, en los municipios de Rivera con 57.0 mm y en Tesalia con 48.6 mm, sin embargo, la máxima precipitación se presentó en el municipio de Quibdó con 57.8 mm.
- Se mantiene una suave tendencia de descenso en los niveles del río Magdalena en la parte baja; sin embargo para algunos sectores de las poblaciones de El Banco, Magangué, Plato y Calamar se mantiene el nivel de **ALERTA**. Los sectores afectados por la ruptura del Canal del Dique continúan inundados, particularmente en los municipios de Santa Lucía, Manatí, Campo de La Cruz, Repelón, Candelaria, Suán (Atlántico).
- El nivel del río Magdalena desde Gamarra, Cesar hasta su desembocadura en el Mar Caribe se mantiene alto, por lo cual se sugiere mantener la **ALERTA** para este sector. El río Cauca en la cuenca media y baja permanece con niveles altos, de **ALERTA**, el sector más crítico continúa siendo la Depresión Momposina.
- Se mantiene el nivel de **ALERTA** para los pobladores ribereños ubicados en las márgenes del río Atrato, desde la ciudad de Quibdó hasta su desembocadura en el mar Caribe, se recomienda especial atención a las poblaciones de Medio Atrato, Bojayá, Carmen del Darién, Murindó y Riosucio.
- La represa de Prado, de acuerdo con el reporte de EPSA permanece en **ALERTA ROJA**, se recomienda a pobladores ribereños estar atentos a nuevos comunicados sobre cambios en el nivel del embalse cuya tendencia aún es de ascenso, lo que podría generar descargas importantes.
- En áreas inestables de montaña de los departamentos de Norte de Santander, Santander, Meta, Caldas, Quindío, Risaralda, Cauca, Antioquia, Nariño y Chocó se mantiene la **ALERTA** por deslizamientos de tierra debido a la continua saturación de humedad de los suelos.
- De acuerdo con información de XM, el volumen útil diario de reservas del nivel de los embalses es de 78.63 %. Se mantiene la recomendación para que los pobladores ribereños ubicados aguas abajo de los embalses estén atentos ante posibles vertimientos durante los próximos días, particularmente los embalses del departamento de Antioquia, y el embalse de Prado en el departamento de Tolima que mantienen los niveles más altos.

TEMPERATURAS MINIMAS

A continuación se relacionan los municipios donde se presentaron temperaturas inferiores a 10°C:

DEPARTAMENTO	MUNICIPIOS
ANTIOQUIA	La Unión (10.4°C) y Santa Rosa de Osos (6.6°C).
CAUCA	San Sebastián (7.4°C).
CUNDINAMARCA	Bogotá D.C. (12.0°C), Chocontá (8.2°C), Bojacá (10.0°C), Sopó (9.6°C), Chía (7.0°C), Facatativá (8.8°C), Choachí (6.4°C), Madrid (5.5°C) y Zipaquirá (10.0°C).
NARIÑO	Pasto (7.6°C) e Ipiales (8.0°C).
SANTANDER	Berlín (6.6°C).
NORTE DE SANTANDER	Silos (5.0°C).
BOYACÁ	Sierra Nevada del Cocuy (0.6°C), Nuevo Colón (10.2°C), Duitama (7.2°C), Chita (5.2°C) y Cerinza (4.6°C).
VALLE DEL CAUCA	Tuluá (10.0°C).

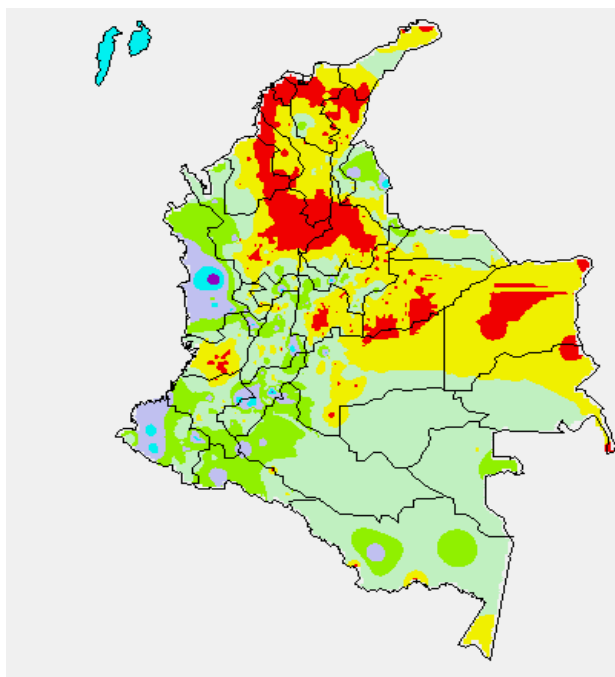
PRECIPITACIONES

A continuación se relacionan los municipios donde en las últimas 24 horas se registraron precipitaciones superiores a 20 mm, se destacan aquellos con lluvias mayores a 40 mm, entre paréntesis:

DEPARTAMENTO	MUNICIPIOS
ANTIOQUIA	Chigorodó.
BOYACÁ	Saboyá.
CALDAS	Samaná.
CAUCA	Inzá.
CHOCÓ	Quibdó (57.8), Condoto y San José del Palmar.
HUILA	Rivera (57.0), Tesalia (48.6) y Paicol.
META	Cubarral.
NARIÑO	San Bernardo, La Unión, Nariño y Barbaças.
NORTE DE SANTANDER	Cúcuta.
QUINDÍO	Armenia.
SAN ANDRÉS Y PROVIDENCIA	Providencia y San Andrés.
TOLIMA	Purificación.

MAPA DE PRECIPITACIÓN DIARIA

Desde las 7:00 a.m. del martes 28 de Diciembre de 2010 hasta las 7:00 a.m. del miércoles 29 de Diciembre de 2010



0.0 mm	0.1 a 1.0 mm	1.1 a 5.0 mm	5.1 a 10.0 mm
10.1 a 20.0 mm	20.1 a 40.0 mm	40.1 a 60.0 mm	> de 60.1 mm

PRONÓSTICO METEOROLÓGICO

REGIÓN	PRONÓSTICO
SABANA DE BOGOTÁ	En la mañana cielo entre parcial a mayormente nublado con precipitaciones muy ligeras. En la tarde y noche fortalecimiento de la nubosidad con precipitaciones entre ligeras y moderadas. La temperatura máxima se acercará a 20°C. Para mañana condiciones similares pero con precipitaciones menos intensas en horas de la tarde y la noche.
ANDINA	En la mañana cielo parcialmente nublado en amplios sectores de la región, precipitaciones ligeras sobre las zonas de montaña. En la tarde y noche fortalecimiento de la nubosidad sobre toda la región, con precipitaciones moderadas sobre Antioquia, Santanderes, Boyacá, Cundinamarca y Eje Cafetero, las más intensas sobre zonas de montaña y precipitaciones ligeras en el resto de la región. Para mañana condiciones muy similares pero con precipitaciones más intensas en los Santanderes, Boyacá, Eje Cafetero y Cundinamarca.
CARIBE	Durante la mañana cielo parcialmente nublado con precipitaciones ligeras sobre Sucre y Córdoba. En la tarde y noche, incremento de la nubosidad sobre toda la región registrando precipitaciones entre ligeras y moderadas al sur de Bolívar, Sucre y Córdoba, ligeras en el resto de la región. Para mañana cielo mayormente nublado sobre toda la región a lo largo del día, con precipitaciones sobre La Guajira, Córdoba y Sucre en horas de la tarde y la noche.
ARCHIPIÉLAGO DE SAN ANDRÉS, PROVIDENCIA Y SANTA CATALINA	Cielo mayormente nublado con lluvias entre moderadas y fuertes, las más intensas en horas de la tarde y la noche. Para mañana condiciones similares las lluvias más intensas en horas de la mañana y la tarde.
MAR CARIBE COLOMBIANO	En amplios sectores del mar Caribe nacional especialmente cerca a las costas, persistirán condiciones nubosas con lluvias, las más intensas, cerca a los Golfos de Urabá y Morrosquillo especialmente en la tarde y la noche. Para mañana atenuación de la nubosidad y las precipitaciones sobre toda la zona marítima.
PACIFICA	Cielo mayormente nublado con precipitaciones entre moderadas y fuertes a lo largo del día presentándose las más intensas en horas de la tarde y la noche sobre el Chocó, Valle del Cauca y Cauca y menos intensas sobre Nariño. Para mañana condiciones muy similares pero con precipitaciones más intensas en horas de la tarde y noche sobre toda la región.
INSULAR PACÍFICA	Cielo mayormente nublado con precipitaciones entre moderadas y fuertes a lo largo del día sobre Malpelo y Gorgona. Para mañana condiciones similares.
OCÉANO PACÍFICO COLOMBIANO	Cielo entre parcial a mayormente nublado con precipitaciones entre ligeras a moderadas en horas de la mañana en la zona sur y centro del Pacífico nacional. Para mañana condiciones muy similares pero con precipitaciones más intensas en el centro y sur de la zona marítima colombiana.
ORINOQUIA	Cielo parcialmente nublado sobre toda la región con precipitaciones ligeras sobre el piedemonte llanero y al oriente del Vichada a lo largo del día. Para mañana condiciones similares pero con precipitaciones al sur de la región en horas de la tarde y noche.
AMAZONIA	Se esperan condiciones de cielo mayormente nublado en horas de la mañana y la tarde con precipitaciones entre moderadas y fuertes sobre Amazonas, Vaupés, oriente del Caquetá, Guainía y Guaviare. En horas de la noche atenuación de la nubosidad y las precipitaciones. Para mañana precipitaciones menos intensas se ubicaran sobre Guaviare, Caquetá, Putumayo y Vaupés en horas de la tarde y noche.

BOLETINES * AVISOS * ALERTAS

- Para mayor información sobre el Pronóstico del Estado del Tiempo, Informes Técnicos Diarios y Comunicados Especiales, e informes de otras áreas temáticas, tales como Hidrología, Deslizamientos de Tierra e Incendios, se sugiere consultar las siguientes direcciones electrónicas:

<http://bart.ideam.gov.co/wrfideam/>

<http://institucional.ideam.gov.co/isp/>

<http://www.pronosticosvalertas.gov.co/isp/loader.js?Servicio=Publicaciones&ITipo=publicaciones&Funcion=oadContenidoPublicacion&id=909>

<http://www.pronosticosvalertas.gov.co/isp/loader.js?Servicio=Publicaciones&ITipo=publicaciones&Funcion=oadContenidoPublicacion&id=995>

REGIÓN CARIBE

ALERTA: NIVELES ALTOS EN LA PARTE BAJA DEL RÍO MAGDALENA

Persisten los niveles altos en la cuenca baja del río Magdalena y en varios sectores se superan las cotas críticas de desbordamiento y las inundaciones lentas afectan varias poblaciones ribereñas especialmente del sector comprendido entre Gamarra (Cesar) y la desembocadura en el Mar Caribe colombiano. El IDEAM mantiene el nivel de **ALERTA** en las siguientes poblaciones:

- **Bolívar:** San Felipe, El Salto, Magangué, San Pablo, Calamar, Cantagallo y Hatillo de Loba, al igual que los corregimientos de San Miguel y Juana Sánchez.
- **Cesar:** Gamarra, especialmente en el corregimiento de Capulco y en las poblaciones ribereñas de la Ciénaga de Zapatosa, como Chimichagua y Saloa.
- **Magdalena:** Belén, en la Ciénaga de Zapatosa; Tenerife, Santa Ana, Pedraza, El Banco y Plato.

ALERTA: NIVELES ALTOS EN EL CANAL DEL DIQUE

Las continuas rupturas de los diques de contención en sectores aledaños al Canal del Dique mantienen las inundaciones en poblaciones tales como Santa Lucía, Campo de la Cruz, San Barreto, Repelón, Suán, Manatí y Ponedera en el departamento de Atlántico.

ALERTA: NIVELES ALTOS EN LA CUENCA BAJA DEL RÍO CAUCA EN EL SECTOR DE LA MOJANA.

En la zona baja el río Cauca se mantienen los niveles altos, se destacan las inundaciones y los anegamientos en Ayapel (Córdoba), San Jacinto del Cauca y Achí (Bolívar), así como en los municipios sucreños de San Benito Abad, Caimito, San Marcos, Majaqual, Sucre y Guaranda.

BOLETIN: PROBABILIDAD DE CRECIENTES EN EL RÍO SINÚ

El río Sinú presenta niveles en descenso, sin embargo, estos permanecen en el rango de altos, cercanos a las cotas de afectación, se recomienda a pobladores de zonas ribereñas de los municipios de Tierralta, Valencia, Morales, Montería, Cereté, San Pelayo, Carrillo, Loricá y en las inmediaciones de la Ciénaga de Momil en el Departamento de Córdoba estar atentos durante los próximos días.

BOLETIN: PROBABILIDAD DE CRECIENTES SÚBITAS

El nivel del río San Jorge continúa en descenso, sin embargo, dado el pronóstico meteorológico para el día de hoy en la parte alta de la cuenca, se recomienda estar atentos ante posibles cambios súbitos en el nivel del río.

BOLETIN: POSIBILIDAD DE CRECIENTES SUBITAS EN LOS RIOS QUE DESCIENDEN DE LA SIERRA NEVADA DE SANTA MARTA.

Para el día de hoy se espera que las lluvias tiendan a disminuir; sin embargo, se pueden presentar algunos aguaceros que podrían ocasionar crecientes súbitas en los ríos Manzanares, Guachaca, Tucurínca, Aracataca, Fundación, Sevilla, Algarrobo y Ranchería.

REGIÓN ANDINA

ALERTA: POR NIVELES ALTOS EN EL EMBALSE DE PRADO

La represa de Prado, de acuerdo con el reporte de EPSA se encuentra en **ALERTA ROJA**. Se recomienda estar atentos a nuevos comunicados sobre cambios en el nivel del embalse dado que no se descartan la presencia de lluvias sobre las cabeceras de las cuencas de los ríos aportantes al embalse.

ALERTA: NIVELES ALTOS EN EL RIO CAUCA

Se mantiene el nivel de **ALERTA** en varios sectores a lo largo de la cuenca:

- **Antioquia:** Cauca, Puerto Valdivia, Tarazá y Nechí.
- **Bolívar:** Achí.

- **Córdoba:** Ayapel.
- **Risaralda:** niveles altos en La Virginia donde se superan las cotas de desbordamiento.
- **Sucre:** San Benito Abad, Caimito, San Marcos, Majaqual, Sucre y Guaranda.
- **Valle del Cauca:** Algunos sectores en inmediaciones de la ciudad de Cali.

ALERTA: PROBABILIDAD DE DESLIZAMIENTOS DE TIERRA

- **Norte de Santander:** Amenaza moderada a alta por deslizamientos de tierra en jurisdicción de los municipios de Gramalote, Cúcuta, San Calixto, Ocaña, Villacaro, Tibú, Lourdes, Santiago, Teorama, Hacarí, El Zulia, Sardinata, Bucarasica, Abrego, Convención y San Cayetano.
- **Santander:** Amenaza moderada a alta por deslizamientos de tierra en jurisdicción de los municipios de El Playón, Rionegro, Bucaramanga, El Carmen, Chima, El Guacamayo, Santa Helena de Opón, Contratación, San Vicente, Gambita, Chitaraque, Guapota, Guadalupe, Palmas del Socorro, San Gil, Charala, Confines, Piedecuesta, Girón y Oiba.
- **Nariño:** amenaza moderada a alta por deslizamientos de tierra en jurisdicción de los municipios de: La Unión, Ancuya, Andes, Leyva, Policarpa, San Pedro de Cartago, San Bernardo, San Lorenzo, Pasto, Tangua, Taminango, El Tablón, Linares, Ancuya, Albán, Mallama y Santa Cruz, Consacá, La Florida, Sandoná, Arboledas Barbacoas y Ricaurte.
- **Cauca:** Amenaza moderada a alta por deslizamientos en los municipios de: Popayán, Rosas, La Sierra, Paispamba, Piendamó, Almaguer, Caldono, Caloto, Bolívar, San Sebastián y Timbio, Santander de Quilichao, Mercaderes y Silvia.

Especial atención amerita la vía Panamericana entre los municipios de Popayán y Pasto.

AVISO: PROBABILIDAD DE DESLIZAMIENTOS DE TIERRA

- **Antioquia:** Amenaza moderada en los municipios de Medellín, Dabeiba, Mutatá, Abejorral, Andes, Abriaquí, Uramita, Frontino, Fredonia, Jericó, Amaga, Caldas, Santa Bárbara, San Francisco, Carmen de Viboral, Sonson, Venecia, Cañasgordas, Liborina, Hispania, Tamesis y Jardín.
- **Quindío:** Amenaza moderada por deslizamientos de tierra en Armenia; Salento y Pijao.
- **Cundinamarca:** Amenaza moderada por deslizamientos de tierra en el occidente del departamento, municipios de Pacho, Paime y San Cayetano.
- **Valle del Cauca:** Amenaza moderada por deslizamientos en los municipios de: Florida y Pradera.
- **Caldas:** Amenaza moderada a alta por deslizamientos de tierra en jurisdicción de los municipios de Samaná, Manzanares, Victoria, Neira, Marquetalia, Marmato, Herveo, Argelia, Pensilvania, Marulanda, Manizales, Salamina, Aranzázu, Aguadas, Chinchiná y Villamaría.

REGION ORINOQUIA

AVISO: PROBABILIDAD DE DESLIZAMIENTOS DE TIERRA

Meta: amenaza moderada a alta por deslizamientos de tierra en jurisdicción de los municipios de Restrepo, Acacias, Guamal y Cubarral. Especial atención en la vía Villavicencio – Puente Quetame.

REGIÓN AMAZÓNICA

CONDICIONES NORMALES

REGIÓN PACÍFICA

ALERTA: NIVELES ALTOS Y PROBABILIDAD ALTA DE CRECIENTES SÚBITAS

Cuenca del río Atrato: se mantienen incrementos súbitos y niveles altos en el río Atrato, que están causando afectaciones por crecientes súbitas en la parte media y baja de la cuenca. Con la persistencia e intensidad de las lluvias en la zona central de la región Pacífica y según los pronósticos meteorológicos para los siguientes días, se recomienda prestar especial atención en zonas bajas de la ciudad de Quibdó y Carmen de Atrato (Chocó), al igual que en las poblaciones ribereñas ubicadas aguas abajo de la ciudad de Quibdó y hasta la desembocadura del río en el Mar Caribe.

ALERTA: PROBABILIDAD DE DESLIZAMIENTOS DE TIERRA

Chocó: amenaza moderada a alta por deslizamientos de tierra en jurisdicción de los municipios de Quibdó y amenaza moderada en los municipios de Istmina, Pie de Pato, Nuquí, Paimadó y Yuitó.

AVISO: POSIBILIDAD DE CRECIENTES SUBITAS EN LOS RIOS QUE DESEMBOCAN EN EL GOLFO DE URABÁ.

Aunque en las últimas horas no se han presentado incrementos importantes en los niveles de varias corrientes se mantiene el "AVISO" por crecientes súbitas dada la probabilidad de lluvias sobre las zonas altas de las cuencas aportantes de esta región. Se recomienda que los pobladores estén atentos, especialmente para los siguientes puntos:

- Se previene a los pobladores en zonas bajas de los municipios de Medio Atrato (Beté), Bojayá, Vigía del Fuerte, Murindó, Carmen de Atrato (Curbaradó) y Riosucio, todos en el departamento del Chocó, ya que se registrarán crecientes súbitas; se prevé que ésta situación se mantenga hasta el fin de semana. El nivel de alarma también se extiende para varias corrientes de la vertiente del río Atrato formado por la cuenca de los ríos Murindó, Jadegá, Chajeradó, Murri y Riosucio, entre otros.

BOLETIN INCREMENTO DE NIVELES EN LOS RIOS DE LA CUENCA DEL PACIFICO

Como resultado de la persistencia de las lluvias registradas en los últimos días se siguen presentando incrementos importantes de varias corrientes de la región Pacífica, ante la probabilidad de lluvias en la zona pacífica se mantiene este nivel de alarma especialmente para los siguientes sitios:

- **Cuenca de los ríos Mira y Telembí:** el río Mira presenta niveles en el rango de medios a altos en la cuenca alta y media, y se recomienda especial atención a los pobladores en zonas bajas en los sectores de Puerto Candelillas (Llorente) hasta San Isidro (Tumaco), en el departamento de Nariño; persisten las lluvias en la cabecera municipal de Barbacoas (Nariño), por lo que se recomienda especial atención a las zonas ribereñas bajas en el sector comprendido entre los municipios de Magüí (Payán), Ricaurte (Altaquer), Roberto Payán (San José) y de Barbacoas, en el departamento de Nariño.
- **Cuenca del río Patía:** el río Patía se registra un ascenso moderado en los niveles el día de hoy con valores considerados altos. Se recomienda especial atención en la parte media de la cuenca (en el municipio de Policarpa, especialmente zonas bajas de los corregimientos de San Antonio, Pisanda y El Ejido, en el departamento de Nariño), lo mismo que en Pisanda y Cumbitara (Nariño) y también en la cuenca baja (zonas bajas aledañas a la desembocadura en el Océano Pacífico en Boca Salahonda, especialmente en los sitios El Caimito, Ramos y Hojas Blancas, jurisdicción del municipio de Francisco Pizarro). No se descartan nuevos incrementos de los niveles debido a la reactivación de las lluvias en el Macizo Colombiano.
- **Cuenca del río San Juan:** especial atención para éste municipio chocono, especialmente en zonas limítrofes de los departamentos de Chocó y del Valle del Cauca, ante la inminencia de crecidas súbitas.
- **Cuenca media y baja de los ríos Anchicayá y Dagua:** especial atención para zonas bajas del municipio de Buenaventura (Valle del Cauca).
- **Cuenca del río Micay:** Se recomienda a los habitantes del municipio de López de Micay y habitantes ribereños del río Micay prestar especial atención a los comportamientos de los niveles del río ante la probabilidad de la presencia de lluvias en zonas altas de la cuenca.

MAR CARIBE

ALERTA: OLEAJE Y VIENTO

Para el día de hoy continuarán presentándose condiciones de amenaza para la navegación menor aguas adentro, la altura de las olas variará entre 2.0 – 4.0 metros, y el viento alcanzará 20 – 30 nudos con posibilidad de ráfagas superiores, se sugiere a pescadores y usuarios de embarcaciones menores consultar con las Capitanías de puerto antes de zarpar.

OCÉANO PACÍFICO

AVISO: TIEMPO LLUVIOSO

En amplios sectores del Pacífico colombiano son previstas condiciones lluviosas, en algunos casos, acompañadas de tormentas eléctricas y ráfagas de viento, se recomienda a usuarios de embarcaciones de poco calado consultar con las Capitanías de puerto en zonas de tempestad.

ALERTA. PARA TOMAR ACCIÓN Advierte a los sistemas de prevención y atención de desastres sobre la amenaza que puede ocasionar un fenómeno con efectos adversos sobre la población, el cual requiere la atención inmediata por parte de la población y de los cuerpos de atención y socorro. Se emite una alerta sólo cuando la identificación de un evento extraordinario indique la probabilidad de amenaza inminente y cuando la gravedad del fenómeno implique la movilización de personas y equipos, interrumpiendo el normal desarrollo de sus actividades cotidianas.

AVISO. PARA PREPARARSE Indica la presencia de un fenómeno. No implica amenaza inmediata y como tanto es catalogado como un mensaje para informarse y prepararse. El aviso implica vigilancia continua ya que las condiciones son propicias para el desarrollo de un fenómeno, sin que se requiera permanecer alerta.

BOLETÍN. PARA INFORMARSE Es un mensaje oficial por el cual se difunde información. Por lo regular se refiere a eventos observados, reportados o registrados y puede contener algunos elementos de pronóstico a manera de orientación. Por sus características pretéritas y futuras difiere del aviso y de la alerta, y por lo general no está encaminado a alertar sino a informar.

CONDICIONES NORMALES La información que se suministra se encuentra dentro de los rangos normales.

°C: grados Celsius
m: metros
mm: milímetros
KPH: velocidad expresada en kilómetros por hora
GOES: Geostationary Operational Environmental Satellites (Satélite Geoestacionario Operacional Ambiental).
3OES-12 es el designado GOES-Este, localizado en 75° W sobre el ecuador geográfico.
PNN: Parque Nacional Natural
SFF: Santuario de Fauna y Flora

Ricardo LOZANO PICÓN., Director General;
María Teresa MARTÍNEZ GÓMEZ, Jefe Oficina de Pronóstico y Alertas
Daniel USECHE SAMUDIO, Coordinador de Alertas Ambientales.

Profesionales en turno:
Jhon VALENCIA, Mery FERNÁNDEZ, Nelsy VERDUGO, Eliana RINCÓN, Jairo SALAZAR, Mauricio TORRES y Edgar GUTIERREZ.

Internet: <http://www.ideam.gov.co>
Correo electrónico alertasideam@gmail.com alertasideam@ideam.gov.co
Carrera 10 N° 20 - 30 ** Piso 9, Bogotá, D. C.
Teléfono: 3421586